

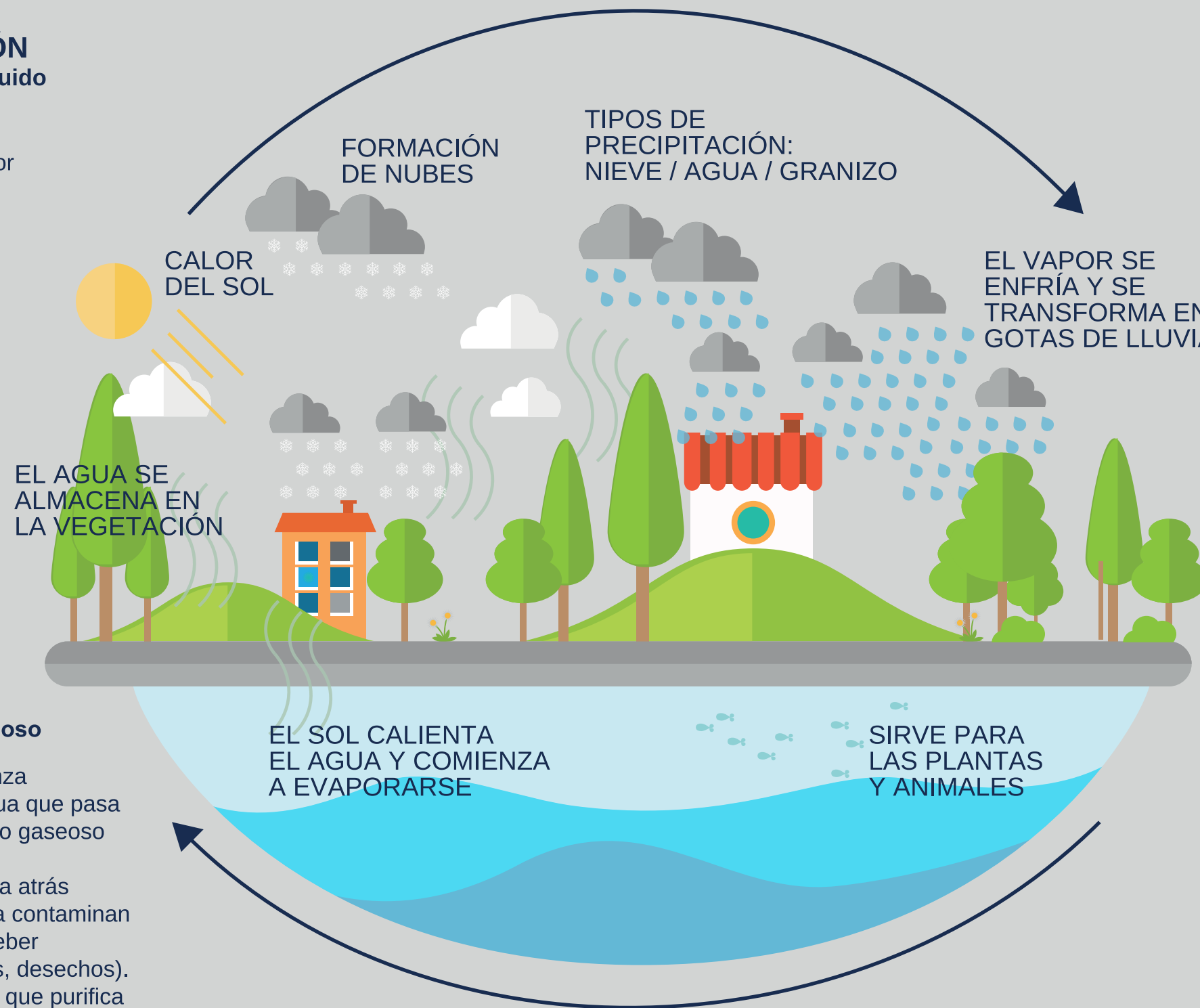
EL CICLO DEL AGUA

2 CONDENSACIÓN Estado gaseoso/líquido

A medida que se eleva hacia la atmósfera, el vapor de agua se enfría y se transforma en nubes.

3 PRECIPITACIÓN Estado líquido

Las gotas que formaron las nubes caen luego por su propio peso: es la precipitación o lluvia. Si en la atmósfera hace mucho frío, el agua cae como nieve o granizo. Si es más cálida, caerán gotas de lluvia.



1 EVAPORACIÓN Estado líquido/gaseoso

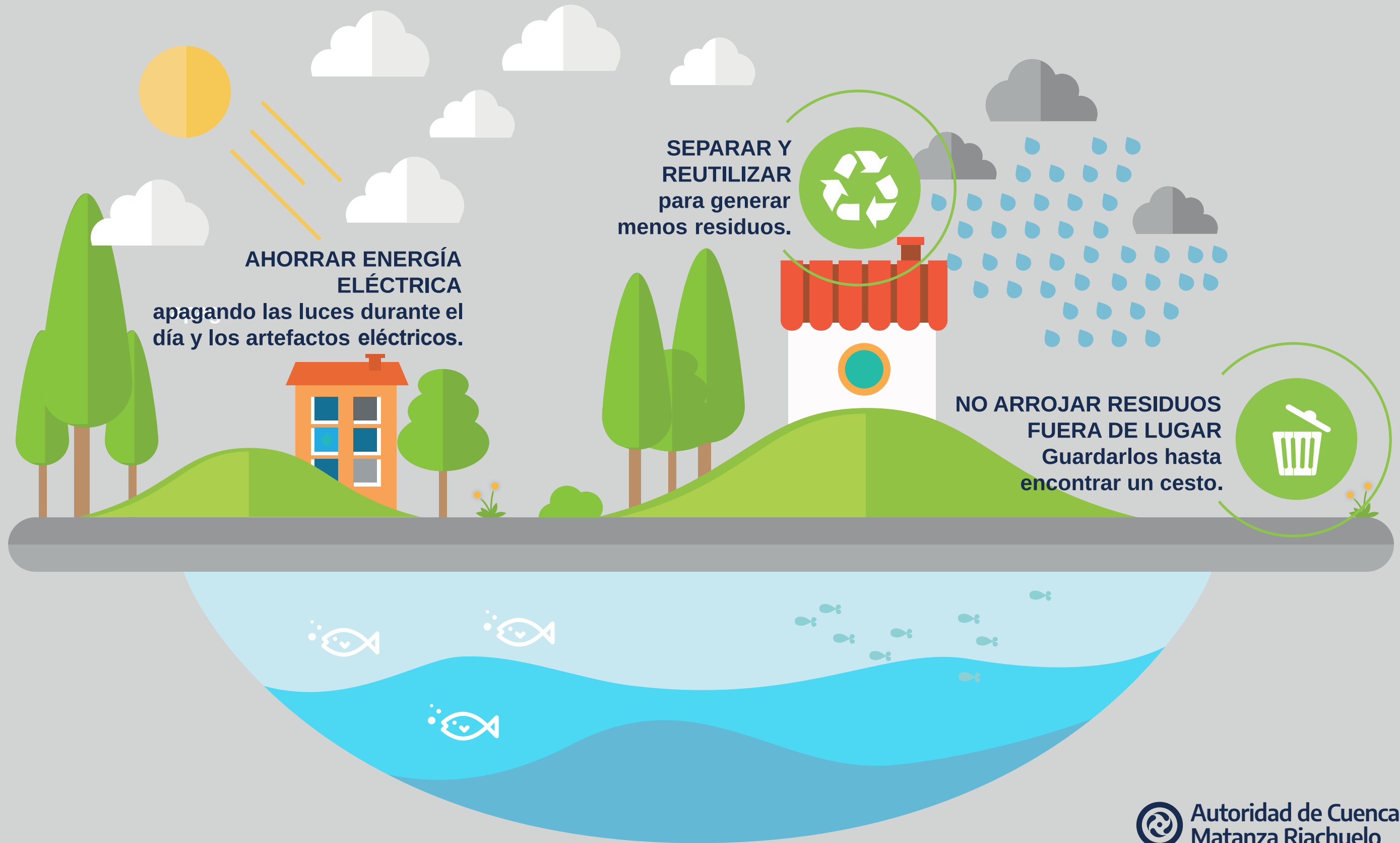
El ciclo hidrológico comienza con la evaporación del agua que pasa del estado líquido al estado gaseoso debido al calor del sol. Al evaporarse, el agua deja atrás todos los elementos que la contaminan o la hacen no apta para beber (sales minerales, químicos, desechos). También hay otro proceso que purifica el agua: la transpiración de las plantas.

4 INFILTRACIÓN Estado líquido

El agua que vuelve a caer sobre la superficie de la Tierra será aprovechada por los seres vivos, se infiltrará en el suelo, y/o se escurrirá hasta desembocar en un río, un lago, o el océano. De esta manera, el ciclo comenzará nuevamente.

CUIDADO DEL AMBIENTE

¡Recordemos siempre cuidar el lugar que habitamos!



AHORRAR ENERGÍA ELÉCTRICA
apagando las luces durante el día y los artefactos eléctricos.

SEPARAR Y REUTILIZAR
para generar menos residuos.

NO ARROJAR RESIDUOS FUERA DE LUGAR
Guardarlos hasta encontrar un cesto.

CUIDADO DEL AMBIENTE

¡El agua es nuestra, es vida! Está en cada organismo y es esencial para cada fenómeno natural vital. Sin ella no habría vida en el planeta. Por eso es tan importante que sepamos cuidarla

EN EL BAÑO
cuanto más rápido
te bañes, mejor.
Debemos utilizar
solo lo necesario.



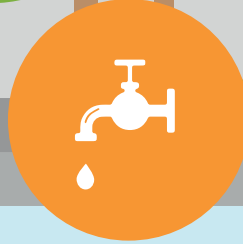
**CUANDO TE LAVÁS
LOS DIENTES**
cerrá la canilla
mientras te cepillás
para reducir el
derroche de agua.



EN EL JARDÍN
para aprovechar
mejor el agua,
regá las plantas de noche
y con regadera.
Durante el día, el sol
evapora el riego.



EN CASA
si ves una canilla
abierta, cerrala.
En caso de que
tenga pérdidas,
avisá para que la
puedan arreglar.



¿QUÉ ES LA CUENCA?

Es un área natural del territorio en la que drenan las aguas provenientes de la lluvia hacia un mismo punto de salida que puede ser un río, lago o mar. Su límite es una línea divisoria de aguas que se forma a partir de unir los puntos superficiales en los que se comprueba un mismo sentido de escurrimiento. Suelen tener un cauce definido como principal.



DIVISIÓN DE LA CUENCA

CUENCA ALTA

Se corresponde con el área de mayor pendiente y el nacimiento de los arroyos y ríos que la forman.

CUENCA MEDIA

Suele presentar equilibrio entre material sólido depositado y material traído desde aguas arriba por la corriente.

CUENCA BAJA

Es el área en la que se deposita el material conducido a través de toda la unidad y donde se encuentra el punto final o salida.

LA CUENCA MATANZA RIACHUELO

En una superficie aproximada de 2.238 Km², abarca 14 municipios de la provincia de Buenos Aires y la Ciudad Autónoma de Buenos Aires.

Su cauce principal recorre 64 km en sentido sudoeste-noroeste y descarga sus aguas en el Río de la Plata. Limita con las cuencas del Río Reconquista al norte y al sur con el sistema San Borombón-Salado.

Es una Cuenca de llanura que se caracteriza por un bajo caudal y una escasa pendiente.